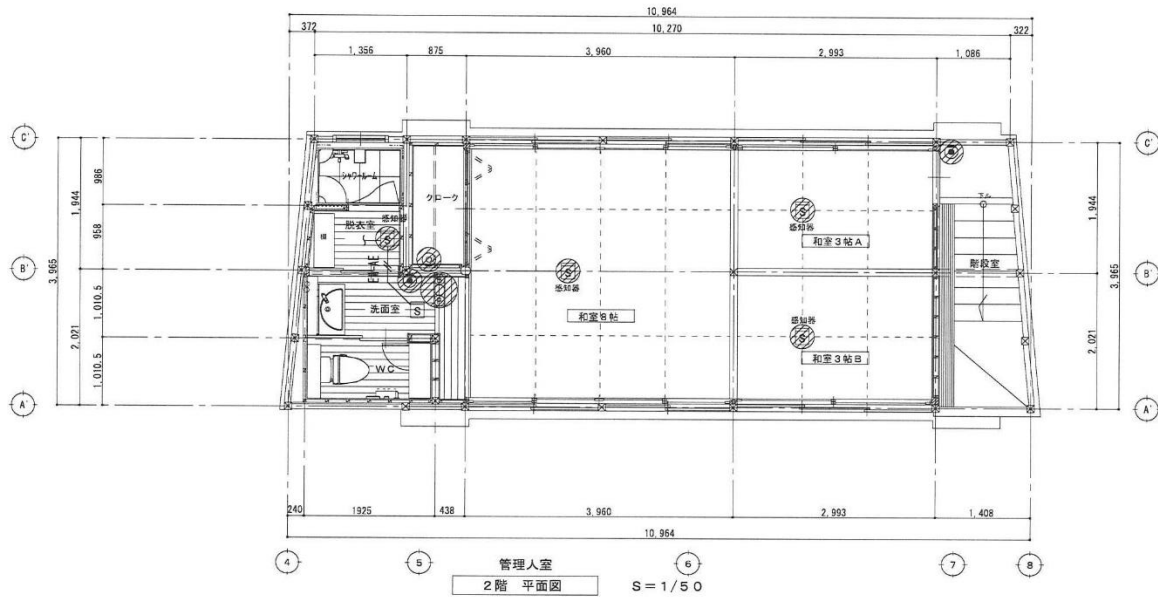
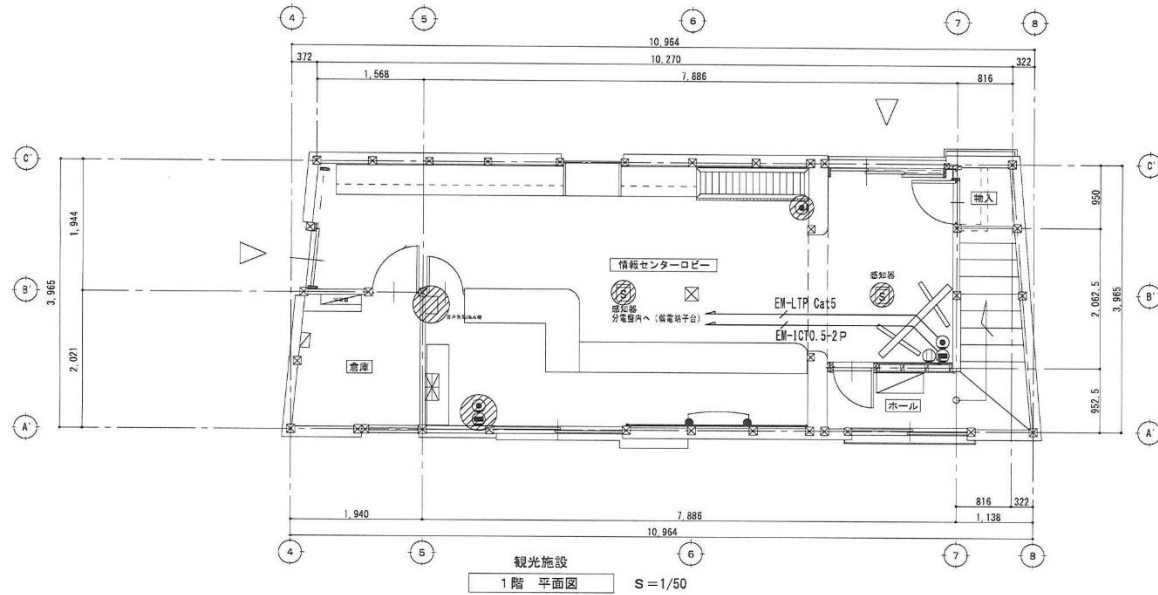
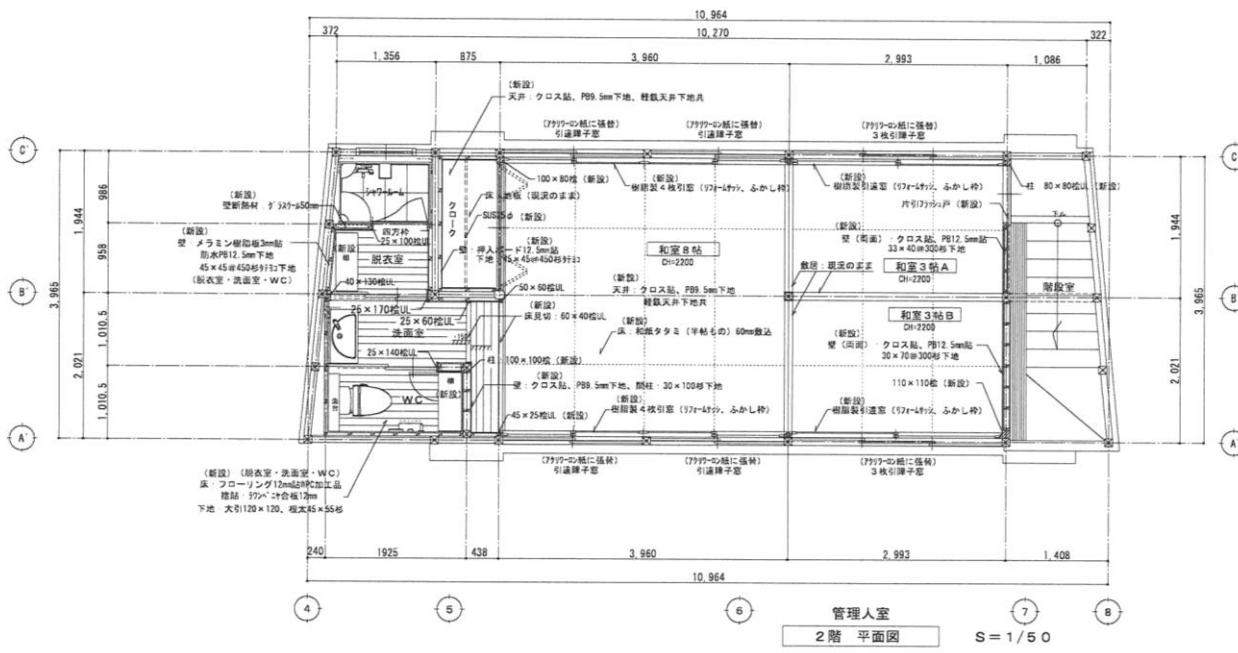
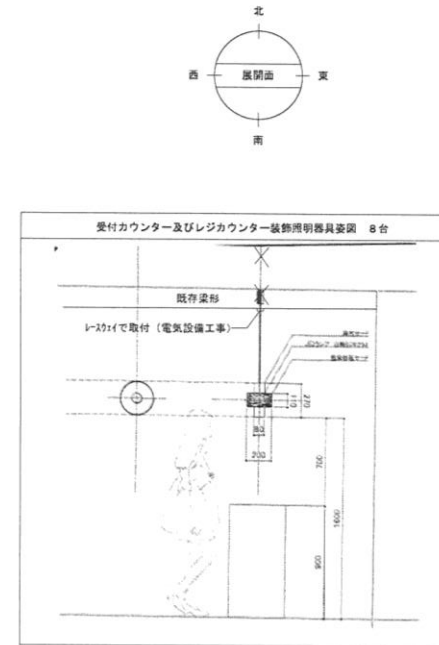
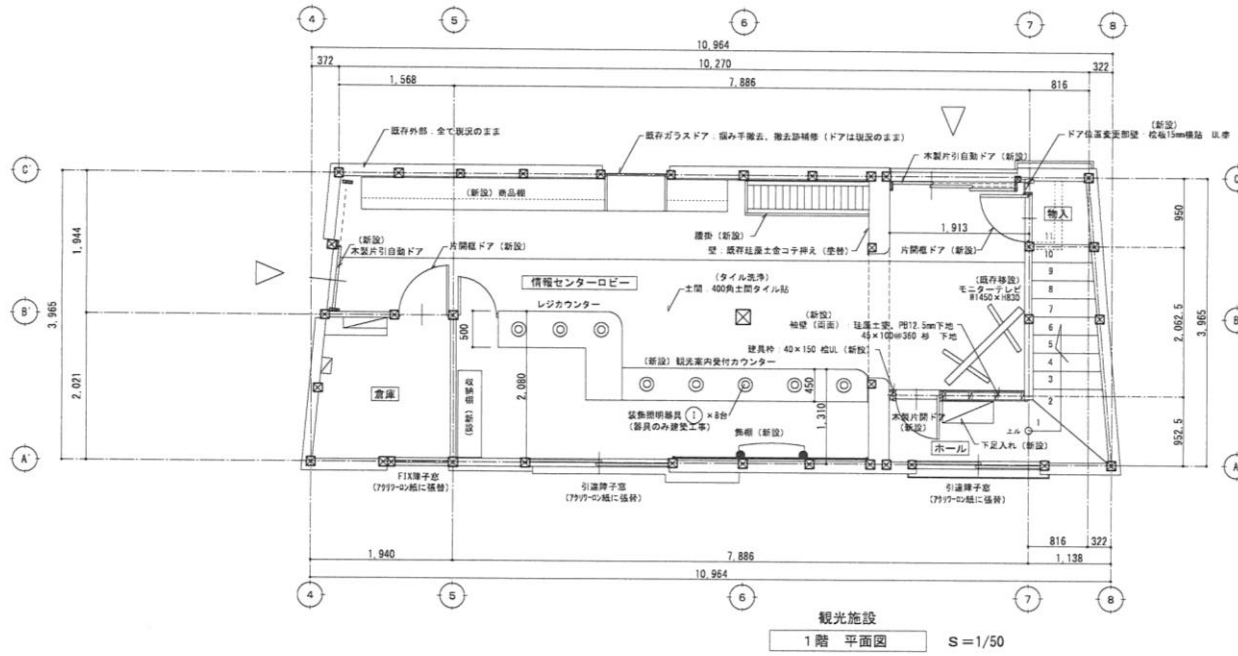


# 別紙 1 美馬市観光交流センター 吉田家住宅離れ家 平面図





既存珪藻土装替え 手順

- ① カビ止めシーラー 水性
- ② ニューS K プラスター塗 (四国化成同等) 1.5mm厚
- ③ 仕上 珪藻土塗 1~2mm仕上げ

内部改修工事面積 (m<sup>2</sup>)

面積	内部改修工事面積 (m <sup>2</sup> )	
	1階	(10.27 + 10.96) × 3.965 × 1/2 = 42.08
2階	(10.27 + 10.96) × 3.965 × 1/2 = 42.08	
合計面積	84.16	

(但し、1階テラスは含まず)